



# FICHE TECHNIQUE

## **Aula du CO de Bulle**

Rue de la Léchère 40

1630 Bulle

Commune de Bulle

### **Directeur technique**

Pierre-Alain Vannaz

pa@co2-spectacle.ch

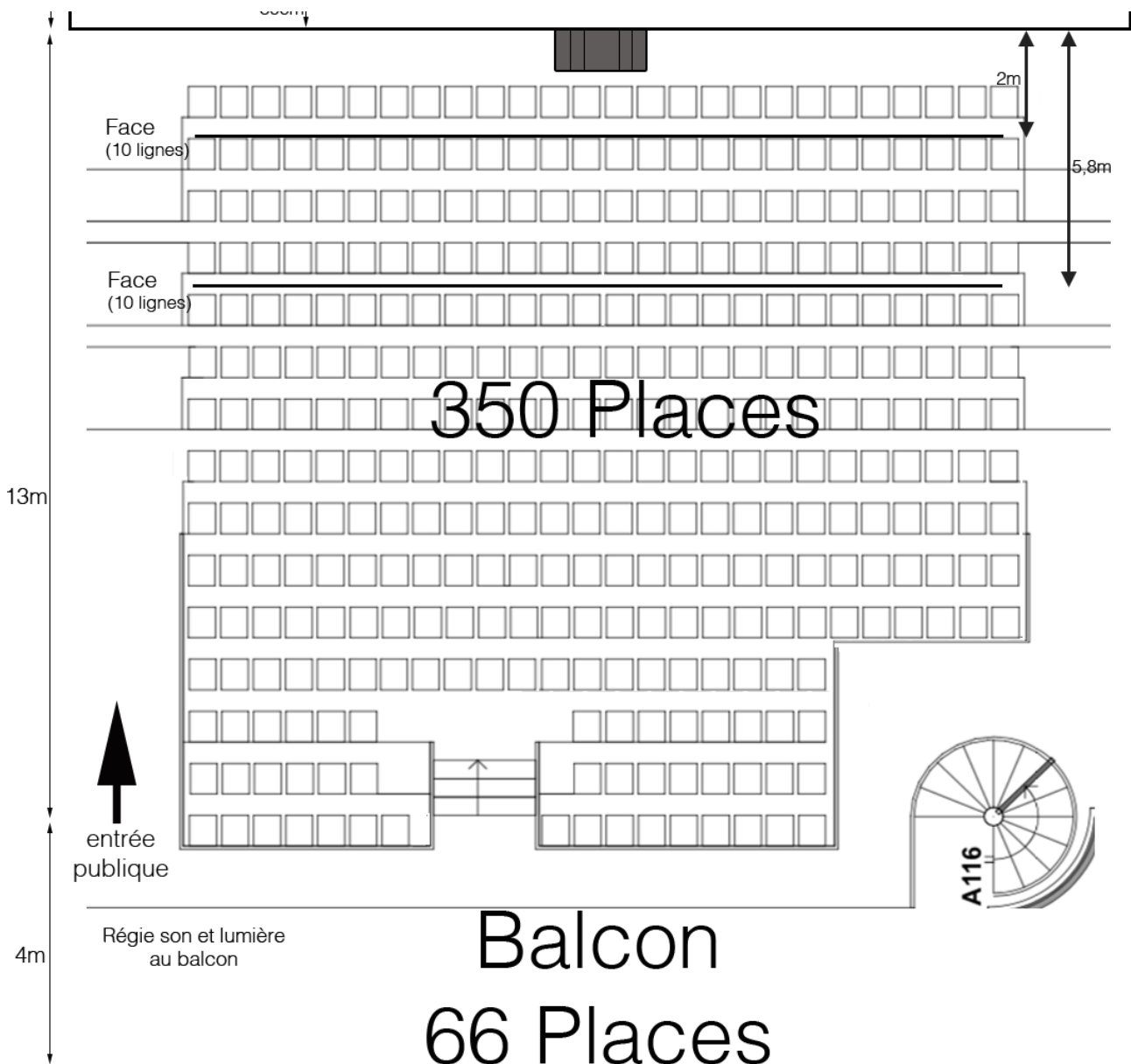
+41 26 919 29 15

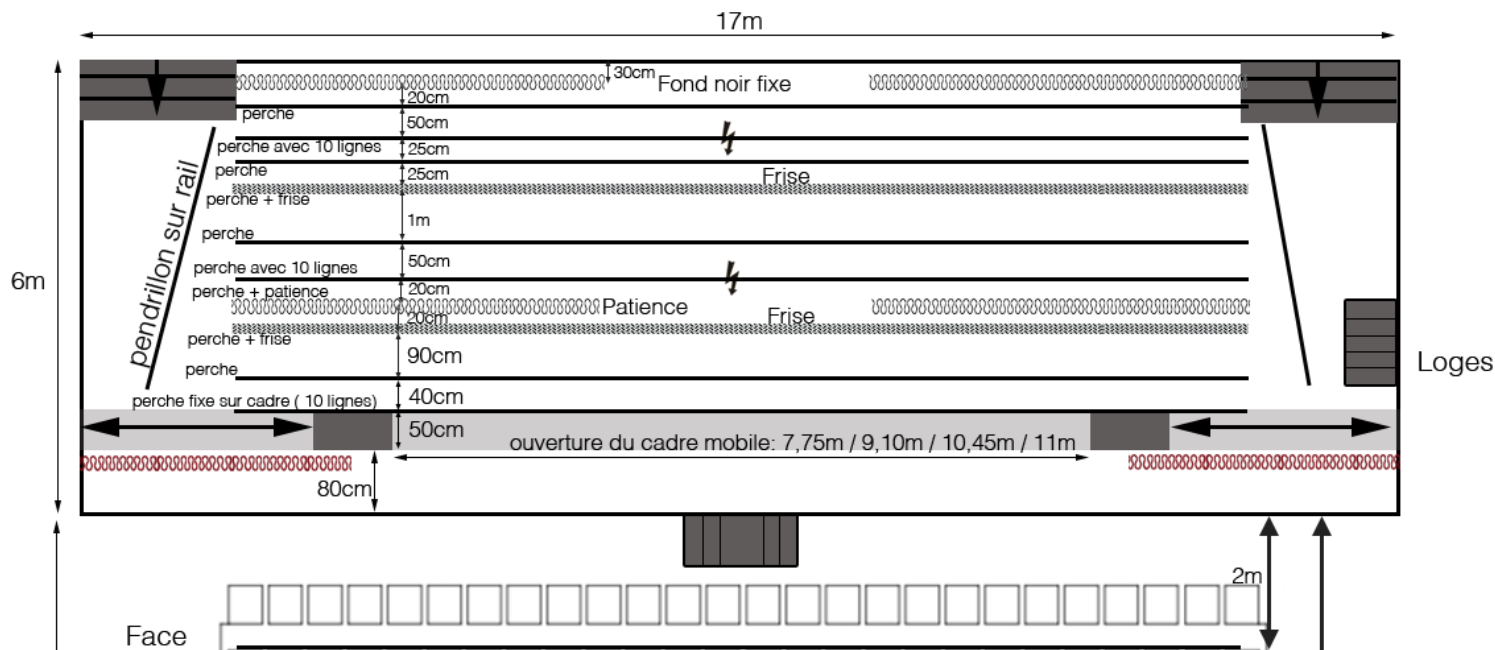
**Il n'y a pas de permanence, vous voudrez bien prendre rendez-vous**

# JAUGE

Parterre  
Galerie

350 places  
66 places





## DIMENSIONS

### Cadre de scène

Ouverture : 12m maximum (variable)  
 Hauteur : 4.45m

### Plateau

Profondeur : 6m depuis le nez de scène  
 Largeur mur à mur : 17m  
 Hauteur sous perches plafonnées : 5.3m  
 Charge max plateau : kg/m<sup>2</sup>  
 Plateau noir en multiplis  
 Escalier central amovible pour rejoindre le parterre.

### Déchargement

Déchargement au rez.  
 Accès au plateau par ascenseur de personnes ou escalier, un étage.  
 Porte d'accès : L : m H : m

## PERCHES ET ACCROCHAGE

### En scène

10 perches de 14m  
 Dont 1 perche sur l'architrave  
 Tringles latérales (allemandes/ italiennes) à jardin et à cour avec pendrillons.

### Charge par perche :

Charge maximale répartie 250kg.  
 Charge maximale à l'accrochage: 100kg  
 Charge maximale entre 2 accrochages: 75kg

Toutes les perches sont plafonnées à 5.3m.

**Remarques :** Frise/pendrillons sur la perche n°4 et 7, hauteur maximum 4.6m en bas de frise.

### En salle

2 perches motorisées en salle, à 2.8m et 6.6m du cadre.

# ÉQUIPEMENT LUMIÈRE

## Régie

- 1x ETC Element 500 circuits, 60 masters
- 1x Télécommande Focus Remote avec iPod

## Projecteurs

- 2x Découpe ETC source Four zoom 850W 15°-40°
- 3x Découpe Scenilux 1kW
- 3x Découpe Vision 1200 1kW
- 10x Fresnel Juliat HPC 310 1kW 8°-63°
- 10x Plan convexe Juliat HPC 310 1kW 8°-63° 6 x volets
- 12x Plan convexe LDR Nota 1200 1kW
- 6x PAR64 1kW
- 13x Horiziodé sym 500W
- 1x Poursuite 1kW (en cabine)

## Blocs de puissance

36 circuits répartis sur grill et latéraux :

- 30 x 2kW RVE
- 6 x 5kW RVE

## Pieds de projecteurs

- 2x Pied télescopique Manfrotto, 3.5m
- 13x Platines de sol couleur bois, 7x platines de sol noires

## Câblage

Rallonges électriques de 2m à 20m  
Triplettes  
Raccords T13 / Euro / Schuko

## Alimentation électrique lumière

- 1x 25A 5p Type J25 en cabine de projection

## Distribution DMX

Une ligne DMX : seulement au plateau à jardin  
Merge et splitter (8 sorties) en régie

# ÉQUIPEMENT SON

## Régie son

- 1x Allen&Heath PA20
- 2x Lecteur CD Denon DN-C635 avec auto-pause
- 1x Lecteur DVD Denon DN-V110

## Micros et accessoires

- 2x Sennheiser EW100G3 micro à main sans fil
- 2x Sennheiser SK100G3 beltpack
- 4x Sennheiser EW100G3 récepteurs contrôlés en ethernet depuis régie. Bande C 736-786MHz
- 4x Audio technica AR857QMa micro de conférence statique
- 1x Sennheiser MKE 40 micro cravatte pour émetteur beltpack
- 1x Sennheiser ME 3 headset pour émetteur beltpack

- 5x Pied de micro chromés
- 2x Pied de micro avec perche télescopique, légers,
- 4x Pied de haut parleur

## Diffusion

- 3 x Bose 802 enceinte compacte, (LCR, accroché au cadre)

## Retour

- 2x RCF ART310, amplifiés
- 2x Laney Theatre 3200P, amplifiés

## Enceinte auto- Amplifiée

Freedom model FR-3neo Avec lecteur cd, 1x entrée micro, 1x entrée mic/line, 1x sortie pour HP esclave et mixer

## Câblage

- 2x Multipaires 4 sorties 12 entrées, 1 x jardin / 1 x cour
- Lot de XLR 10m / 5m / 3m
- Divers adaptateurs (inverseurs, jack-xlr, etc)

## INTERCOM

- 1x Station fixe pour intercom avec et sans fil Altair WBS-200
- 2x Poste sans fil Altair WBS-200

## VIDÉO

- 1x Projecteur vidéo, au balcon, WXGA 1280x800, 16:10 aspect ratio, 8'000 ANSI lumen, Panasonic PT-MW730, Trow ratio 1,6-2,8 :1
- 1x liaison Hdmi avec la régie
- 1x liaison RJ-45 avec le plateau a cour

## RÉGIES

### Distribution multis

Des multis relient les régies au plateau:

- 2x multi son, 4 sorties 12 entrées à jardin et cour
- 1x DMX

### Régies :

Les régies sont au balcon à jardin.

## RIDEAUX / CYCLO

- 1x Rideau de scène, velours rouge, à la grecque, motorisé  
H x L
- 1x Frise velours noir 0.80 x 14m
- 2x Frise velours noir 0.65 x 14m
- Pendrillonage fixe sur rail + 2x velours noir 5.9 x 4,9m

Pendrillonage en stock:

- 2x velours noir 5.9 x 5.9m
- 2x velours noir 5,9 x 5m

Fond :

1xfond noir fixe sur rail au fond de scène

## PODIUMS

7x   pieds 30cm  
36x   pieds 70cm

## PODIUMS MOBILES 2X1M

## PIANO

1x    Piano de concert Steinway

## LOGES

2x    Loges pour 5 à 6 personnes avec armoire à habits et toilettes / douches

Les loges se trouvent a cour.

## ACCÈS et circulation

En Suisse, pour pouvoir circuler la nuit, le dimanche et les jours fériés, les camions doivent faire une **demande spéciale de circulation** en fonction du canton d'arrivée sur le territoire Suisse.

Les formulaires et adresses sont disponibles sur notre site internet.

